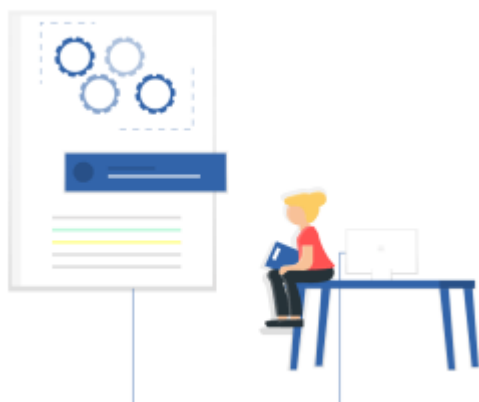


Arbeitsblatt Eine eigene Methoden einreichen



Sie möchten auch eine eigene Methode erarbeiten – in Einzel- oder Gruppenarbeit? Manchmal möchte man Dinge doch lieber Zwischenspeichern, mit anderen diskutieren oder eine Nacht darüber schlafen. Mit diesem Arbeitsblatt geben wir Ihnen ([alternativ zum Online-Formular](#)) eine einfache Möglichkeit an die Hand, eine Methode strukturiert zu erfassen. Vielleicht als Ergebnis Ihrer persönlichen Erfahrungen oder einer gemeinsamen Stunde in Ihrer Gruppe.

Es gibt unterschiedliche Wege hin zur eigenen Methode, ob digital oder analog, ob in Einzelarbeit oder in der Gruppe. Wir haben einige Anregungen für Sie aufgeschrieben:

Offline: Drucken Sie das Arbeitsblatt in einer entsprechenden Stückzahl aus und gestalten Sie einen gemeinsamen Nachmittag in der Gruppe mit Diskussion, Austausch und Raum für neue Ideen.

Video-Konferenz: Verabreden Sie sich mit der Gruppe zur Video-Konferenz. Teilen Sie den Link zum Arbeitsblatt z.B. im Chat. Jede/r sollte das Blatt auf ihrem/seinen Rechner speichern. Füllen Sie es in Einzelarbeit oder als Gruppenarbeit (mit Screen-Sharing) aus und führen Sie die Ergebnisse ggf. zusammen.

Hybrid: Kopieren Sie die Struktur z.B. in ein Etherpad oder ein Cryptpad^[1]. Es können auch mehrere Etherpads aufgesetzt werden.^[2] Erläutern Sie den Teilnehmenden die Vorgehensweise. Nun kann zeitversetzt oder parallel an einer oder mehreren Methoden gearbeitet werden. Führen Sie die Ergebnisse ggf. wieder zusammen.

Als Einzelperson: Speichern Sie dieses Blatt auf Ihrem Rechner und füllen Sie es aus.

Möchten Sie Ihre Ideen mit anderen Interessierten teilen und zum Abgucken anregen? – Dann senden Sie das ausgefüllte Blatt per E-Mail an: info@forum-seniorenarbeit.de. Handschriftlich ausgefüllte Arbeitsblätter scannen Sie bitte ein oder fotografieren sie ab.

Arbeitsblatt herunterladen: [Word-Version \(docx\)](#) | [PDF-Version](#)

[1] Cryptpad im Netz: <https://cryptpad.fr>

[2] Nutzen Sie z.B. unser Etherpad unter <https://etherpad.forum-lernen.de:9001>